

Allmän information

Svenska semesterförbundet får bevilja semesterstöd till personer som inte deltagit i någon kurs eller rehabilitering under det senaste året, d.v.s. 2009-2010

Ansökan skall vara tillhanda hos handläggaren den 6.9.2010

Svenska Semesterförbundet
Susanna Stenman
Högbensvägen 30
10350 Mjölbolsta
tfn: 050 304 7642

Den bifogade ansökan bör fyllas i noggrant, skriv hellre för mycket än för lite.

Förfrågningar

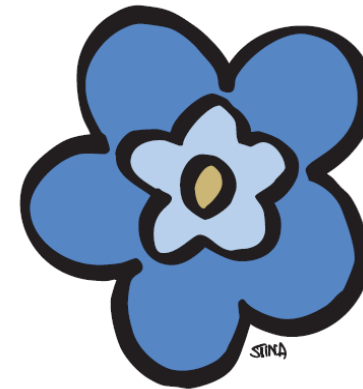
Folkhälsan
Nyland, Jonna Skand
e-post: jonna.skand@folkhalsan.fi
tfn: 09 315 5537, 046 810 5037
Åboland, Eva Björkqvist
e-post: eva.bjorkqvist@folkhalsan.fi
tfn: 02 278 6214, 040 516 5679
Österbotten, Ann-Charlotte Willför
e-post: ann-charlotte.willfor@folkhalsan.fi
tfn: 06-320 6014, 050 542 8175

Semesterdagar för närståendevärdare och vårdtagare

25.10-29.10 2010

Badhotell Päiväkumpu

Karis-Lojo



Arrangörer:
Folkhälsan i Nyland, Åboland och Österbotten
Svenska Semesterförbundet
I samarbete med Penningautomatföreningen R

Semester och resursdagar för närståendevårdarfamiljer!

Många närståendevårdare och vårdtagare lever i en krävande vardag, där man ibland glömmer bort att ta vara på varandra, sig själv och sina egna krafter. Därför önskar vi erbjuda Er fyra dygn semester med god mat, vila, bad och tillfälle att möta andra människor som lever i en liknande livssituation.

Måndag förmiddag till fredag eftermiddag 25.10-29.10 2010 ordnas semesterdagar med program för närståendevårdare och vårdtagare på Päiväkumpu i Karis-Lojo

Under dagarna finns det tid för både vila och motion, behandlingar och rekreation. Vi ordnar också information och stunder för diskussion.

En festligare middag ingår också i programmet.

Alla aktiviteter och allt program är frivilligt.

Inkvarteringen sker i dubbelrum med helpension.

Svenska Semesterförbundet stöder semesterdagarna genom att ersätta en del av kostnaderna för kost och logi. Ansökan riktas därför till Semesterförbundet med den anmälningsblankett som finns bifogad.

Folkhälsan i Nyland, Åboland och Österbotten arrangerar programmet och fungerar som ledare under dagarna.

Kostnader

15-25/person/dygn som inkluderar mat, logi, program, behandlingar.

Utrustning

Gymnastikkläder och gymnastikskor,

Baddräkt

Kläder och skor för aktiviteter utomhus

Inneskor/tofflor.